



HSV Ons Genoegen Gorssel

Secretaris
Gerrit van Someren,
Omerinkweg 20,
7421 GS Deventer.
Tel.: +31 570 59 77 78

Mitteilungsblatt 2024

www.vispas.nl

www.visplanner.nl

secretaris@onsgenoegengorssel.nl

Liebe Mitglieder,

Version 14-09-2023

Nur Mitglieder von Ons Genoegen dürfen im Zandgat von Gorssel angeln und um das Auto am Wasser zu parken, erhalten Sie eine Parkkarte (kein Parkticket hinter dem Fenster kostet € 105,- Geldstrafe). Sie erhalten das Parkticket innerhalb von 2 Kalenderwochen nach Zahlungseingang bei SVN per Post.

Mitgliedskosten 2024:

- Erwachsene Mitglieder ab 14 Jahren € 40,00
- Jugendliche bis 13 Jahre € 10,00.
- Extra VISpas € 20,00
- Anmeldegebühr für neue Mitglieder € 5,00(1 malig)

So bewerben Sie sich für die Vispas:

- Aktuelle Mitglieder: siehe unten.
- Neue Mitglieder müssen sich online über die Website für den VISpas bewerben: www.vispas.nl.

Die Zahlungsmöglichkeiten:

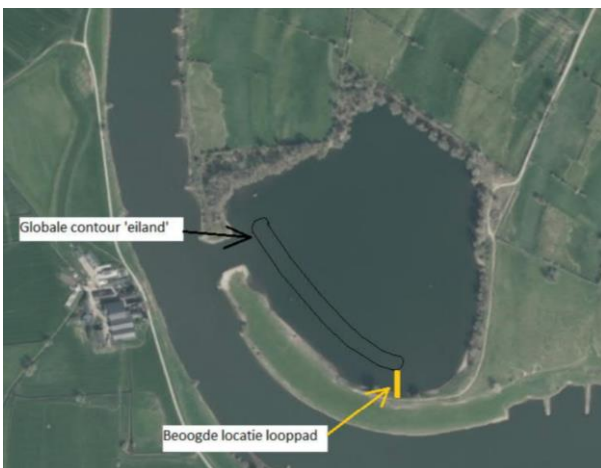
- Beratung Bezahlen Sie mit einer Lastschrift für Ihre und unsere Bequemlichkeit, und Sie haben garantiert Ihre Angelscheine und Parkkarte im Haus vor dem 1. Januar. (Mitgliedsbeitrag wird Ende Oktober/Anfang Oktober fällig November, in dem Sie das Konto gepostet haben).
- Wenn Sie noch **keine Lastschrift ausgegeben haben**, erhalten Sie Ende Oktober/ Anfang November eine Lastschrift Digitale Rechnung.
- Wenn SVN keine E-Mail-Adresse **und** keine unterschriebene Lastschrift **hat**, sendet SVN eine Schriftliche Rechnung.
- Die Zahlung kann über den QR-Code auf der Rechnung erfolgen oder der Betrag manuell überwiesen werden (Internet-Banking) Bei dieser Zahlungsart zahlen Sie 5,00 € Verwaltungskosten. Wenn Sie die Einzugsermächtigung dennoch senden, verfallen die Verwaltungskosten in Höhe von 5,00 €.
- SVN schickt den Jugendmitgliedern auch ein Formular, mit dem sie sich den IBAN-Inhaber selbst notieren können, damit sie eine Genehmigung für ihr oder sein Kind.
- Mitglieder, die **vor dem 6. Dezember** bezahlen, haben den VISpas und die Parkkarte (siehe auch die Rückseite) geliefert vor dem 1. Januar.
- Wenn Sie nicht fristgerecht bezahlt haben, folgen Mahnungen: 1. im Februar mit 1,50 € Mahnkosten und der 2 Mail mit € 2,50 zusätzlichen Mahnkosten.
- Mitglieder, die außerhalb der Niederlande leben (neue+bestehende), zahlen einen Portozuschlag Von 2,95 €.

Kündigung der Mitgliedschaft: Wenn Sie die Mitgliedschaft kündigen möchten, müssen Sie dies **vor dem 1 Oktober** über www.mijnsportvisserij.nl oder per E-Mail Ledenadministratie@vispas.nl bekannt zu geben .

Tipp: Der VISplanner ist eine kostenlose App www.visplanner.nl und in Kombination mit dem VISpas Ihre rechtsgültige Erlaubnis. Mit dem VISplanner auf Ihrem Handy sind Sie immer auf dem neuesten Stand und können Zeigen Sie, dass Sie hier angeln können. (Papierversion kann bei SVN bestellt werden)

Bitten:

Wenn Sie diesen Newsletter **per Post erhalten**, geben Sie bitte deren E-Mail-Adresse an. Tun Sie dies **bis zum 15. Oktober** per E-Mail an vispas-ledenadministratie@onsgenoegengorssel.nl.



Zandgat Gorssel

Im Jahr 2011 begann die Sanierung des ehemaligen Sandabbaus im Ravenswaarden, auch bekannt als Zandgat. Seit dieser Zeit werden Erde und insbesondere Baggergut per Schiff zur Vertiefung angeliefert. Das ging viele Jahre lang in gemächlichem Tempo. Seit letztem Jahr herrscht reges Treiben auf dem See: mehrere Schiffladungen pro Tag. Etwas zurück in der Zeit, nach dem Sandabbau unter anderem für den Bau der A1 und des neuen Wohngebiets 5-Hoek in Deventer, blieb ein tiefer Brunnen mit ziemlich steilen Ufern in der Landschaft zurück. Untersuchungen haben gezeigt, dass die Vielfalt in Flora und Fauna dieses Sees daher begrenzt war.

Die Sanierung des Sees besteht aus: Verbesserung des Eingangs, Bau von schwachen Ufern und Erhöhung des Sees an einigen Stellen. Darüber hinaus gibt es Platz für die Realisierung einer Insel (siehe Foto und unten)

auf dieser Seite). Es gibt auch eine bessere Verbindung mit der umliegenden Landschaft. Dieser Plan entspricht auch dem Wunsch, Formen der extensiven Erholung zu ermöglichen, wie z. B. Angelgewässer für den Angelverein.

Stand der Umsetzung:

Das Projekt begann im Jahr 2011, der erste Schritt war die Verbesserung des Eingangs. Durch Erosion (Abnutzung) und Verlandung waren die alten Eingänge sehr breit und flach geworden. Der Neubau mit sogenannten Wiegematten, Bruchstein und Anbau mit erosionsbeständigem Lehm erfüllt die Anforderungen von Rijkswaterstaat. Das Projekt zeichnet sich durch eine sinnvolle Wiederverwendung von Materialien (Baggergut und Erde) aus, die anderswo freigesetzt werden, aber aus der Region stammen müssen. Da es in der Region (wider Erwarten) nur wenige Werke mit großen Mengen an freigesetztem Mörtel gab, war die Lieferquote jahrelang recht gering. Das änderte sich mit dem Ausbau des Twente-Kanals. Die ersten Schiffsloadungen dieses Projekts trafen Mitte 2021 ein. In der Folgezeit nahm die Intensität weiter zu, mit einem Höhepunkt in der ersten Jahreshälfte 2023. In diesem Zeitraum waren sieben Ladungen pro Tag keine Ausnahme.

Qualität

In den Niederlanden muss die Ausbringung von Erde und Baggergut den Regeln der Bodenqualitätsverordnung entsprechen. Die Gehalte der verschiedenen Stoffe in Wasserböden werden daher in verschiedene Klassen eingeteilt: Hintergrundwerte (sprich: sauber), Klasse A, Klasse B, nicht anwendbar und nie anwendbar. Im Zandgat darf nur Reiniger der Klasse B oder verwendet werden. Die oberste Schicht muss der Klasse A entsprechen oder sauber sein.

Qualitätssicherung

Um sicherzustellen, dass das angelieferte Material den Anforderungen entspricht, muss die Qualität vor dem Aushub ermittelt werden. Dies unterliegt national etablierten Forschungsprotokollen, für die ein Beratungsunternehmen zertifiziert sein muss, um es durchführen zu können. Außerdem sind in regelmäßigen Abständen Sichtkontrollen durchzuführen und stichprobenartige Kontrollproben zu entnehmen. Darüber hinaus führen unter anderem auch Vollstrecker von Rijkswaterstaat Inspektionen durch.

Überwachung

Neben der Überprüfung des Bodens und des Baggerguts werden im Rahmen des Projekts folgende Aspekte überwacht. • Messungen und Probenahmen von Oberflächenwasser im See und auf der IJssel. Die Intensität und die zu messenden Substanzen werden von Rijkswaterstaat vorgeschrieben. • Forschen an Fischen an den Rändern der Pfütze. Diese Studien beobachten die Entwicklung der Fischbestände.

Sonstige Maßnahmen

Es ist wichtig, dass die Neugestaltung eine sichere Ausführung hat, es gelten folgende Maßnahmen:

- **Während der Arbeit** ist das Betreten mit kleinen Schiffen nicht gestattet.
- **Schwimmen ist nicht erlaubt.** Während der Arbeit kann es zu gefährlichen Situationen kommen. Zudem besteht die Gefahr von Treibsand.

Missverständnis

Es wird manchmal vermutet, dass die Sanierung den Wasserboden des Sees stärker verschmutzen wird. Dies beruht auf einem Missverständnis. Im Vorfeld des Projekts wurde eine Wasserbettuntersuchung durchgeführt. Die Qualität der Schlammschicht am Pfützenboden lag bereits in der Klasse B, d.h. das zu verwendende Material (maximal auch Klasse B) hat die gleiche Qualität. Am Ende wird sich die Qualität der neuen Deckschicht sogar noch verbessern: Klasse A.

Rollen Sie unser Vergnügen

Wir sind Mieter und nutzen den See zum Angeln. Unsere Mitglieder beseitigen auch regelmäßig Müll und der Verein stellt Genehmigungen für das Parken von Autos am Zandgat aus.

Insel

Es wird auch eine Insel gebaut, die mehr Angelmöglichkeiten bieten wird.

Startpunkte über Foto:

1. L und R = von der IJssel aus gesehen.
2. Tiefen - und Breitenmessungen bei einer Wasserlinie von + 3,00 m¹ N.A.P.

Einige Abmessungen, (dies sind ± Größen)

1. L = Sandloch - boden in der Mitte: breit + 80 m¹ und tief + -10,00/15,00 m¹ N.A.P. (Angeltiefe ± 13,00 m¹)
2. Insel - lang + 180 m¹ lang, breit + 20 m¹ und oben bei + 3,50 m¹ N.A.P._
3. R = Graben - eine Tiefe von 0,00 m¹ N.A.P. (Angeltiefe ± 3,00 m¹)

Ons Genoegen ist immer noch in Absprache mit dem Eigentümer und der Rijkswaterstraat, um einen Gehweg zu bekommen, um zur Insel zu gelangen, damit wir von der Insel aus im tiefen Teil (L) fischen können.

So kann es an Werktagen vorkommen, dass das Angeln vom Boot aus nicht immer möglich ist, aber das Angeln im Zandgat vom Ufer aus und das Angeln in der IJssel (kleiner Fußweg) ist immer möglich.

Wir sind auch in Absprache über den Bau einer Bootsrampe.

Wir wünschen Ihnen viel Angelvergnügen und Petri Heil h.v. Ons Genoegen.